

Crisis expert team voor calamiteiten past structuur aan

H2O Actueel
03 februari 2021

De structuur en de bereikbaarheid van het 'Crisis Expert Team milieu en drinkwater (CET-md)', een netwerk van acht kennisinstituten, is het afgelopen jaar aangepast. Het team is niet alleen meer via een centraal nummer te bereiken, maar ook via elk individueel instituut. Nieuw is ook dat de zogeheten watertelefoon van KWR Water, onderdeel van CET-md, kan worden gebeld voor andere vragen dan over drinkwater, zoals verontreiniging van oppervlakte- of grondwater.

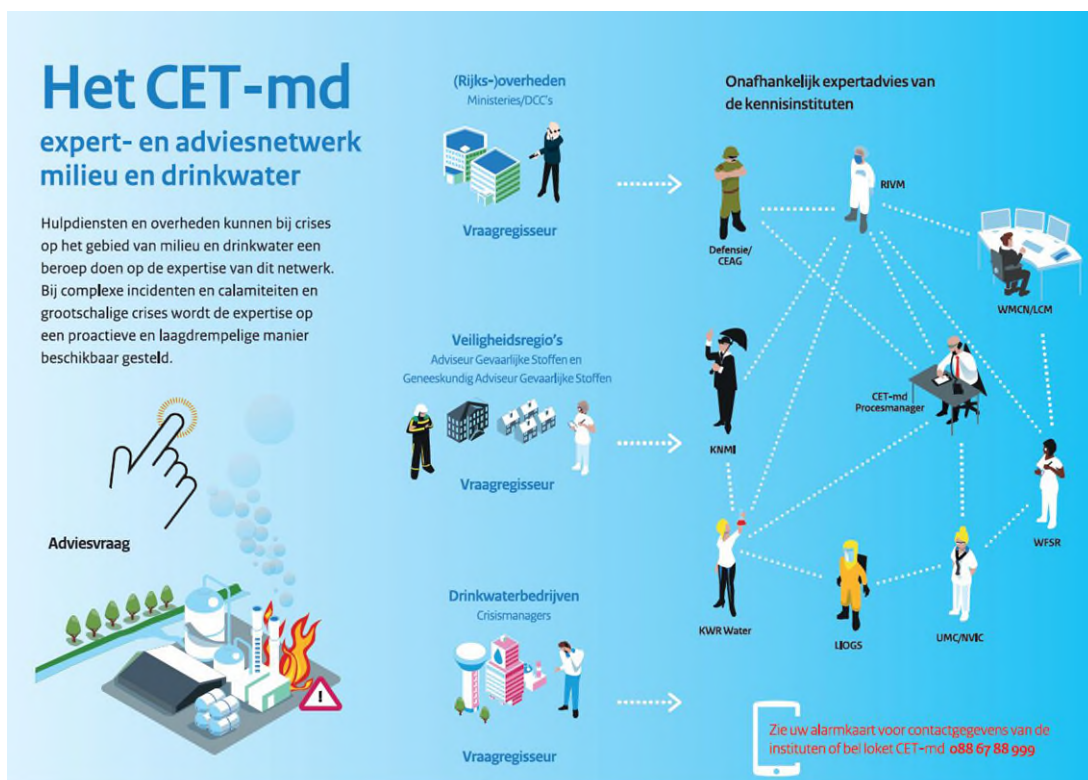
Het expertteam kan door veiligheidsregio's, drinkwaterbedrijven en (rijks)overheidsorganisaties worden geraadpleegd bij calamiteiten zoals een brand, lekkage of lozing, waarbij wordt gevreesd voor gevolgen voor het milieu of drinkwatervoorziening. De inzet is dat met de specialistische informatie van het team snel en adequaat gereageerd kan worden om de schade te beperken.

In het verleden zijn er meerdere calamiteiten geweest die een negatieve impact hadden op de drinkwatervoorziening. Zo moesten waterbedrijven in 2015 de inname van Maaswater voor de productie van drinkwater een tijdlang staken, vanwege de pyrazoolverontreiniging. Ook bij de grote brand in Moerdijk (2011), waarbij grote hoeveelheden neerslag vanuit de rookpluim in het oppervlaktewater terechtkwamen, speelde de vraag of, en zo ja welke, gevolgen dit zou hebben voor de drinkwaterproductie.

Het team is 7 dagen per week 24 uur bereikbaar via de aangesloten instituten (zie kader). Het instituut dat de melding binnen krijgt, kan direct het hele netwerk alarmeren. Een instelling kan ook rechtstreeks contact opnemen met het CET-md via de zogenoemde procesmanagers, zijnde

werknemers van de aangesloten instituten, die bij toerbeurt piket draaien, en te bereiken zijn via nummer 088-6788999.

De procesmanager zorgt ervoor dat de vraag direct bij alle relevante instanties op tafel komt, en alle kennis zo snel mogelijk wordt gebundeld tot één advies. Alle antwoorden van de kennisinstituten worden gebundeld tot één onafhankelijk, goed onderbouwd en gericht advies over risico's, mogelijke maatregelen en handelingsperspectieven. Dit advies gaat dan naar het operationeel crisisteam of het crisisbeleidsteam. Het is geen bindend advies, maar kan bestuurders wel helpen om goede beslissingen te nemen, stelt het expertteam.



ACHT KENNISORGANISATIES

Het CET-md is een netwerk dat bestaat uit acht kennisorganisaties. Dat zijn:

- Defensie/CEAG (coördinatiecentrum expertise arbeidsomstandigheden en gezondheid)
- KNMI: Koninklijk Nederlands Meteorologisch Instituut
- KWR Water Research Institute
- LIOGS: landelijk Informatiepunt Ongevallen Gevaarlijke Stoffen
- RIVM/MOD: Rijksinstituut voor Volksgezondheid en Milieu, Milieugevallendienst

- UMC Utrecht/NIVC: Nationaal Vergiftigingen Informatie Centrum.
- WFSR: Wageningen Food Safety Research
- WMCN/LCM: Watermanagementcentrum Nederland, Landelijke Coördinatiecommissie Milieuverontreiniging Water

KWR heeft de Watertelefoon, een dienst die oorspronkelijk is opgericht voor drinkwaterbedrijven en 24/7 open staat voor vragen over drinkwater. In het kader van CET-md kan de telefoon ook worden gebeld met andere vragen over water, zoals verontreiniging van oppervlakte- of grondwater. Bij KWR zijn Ton van Leerdam en Roberta Hofman aangewezen als procesmanager bij het CET-md, bij Vitens is dit Kees Schoon.